

Papéis Avulsos de Zoologia

PAPÉIS AVULSOS ZOOL., S. PAULO, 26(4): 51-53

29. II. 1972

SOBRE A LARVA E PUPA DE *SEMIOTUS LIGNEUS* LINNAEUS, 1767 (ELATERIDAE, SEMIOTINAE)

CLEIDE COSTA

ABSTRACT

Descriptions of and ecological notes on the immature phases of Semiotus ligneus Linnaeus, 1767, are given.

Apresento a descrição e os dados ecológicos da larva de *Semiotus ligneus* L., que mantive, em laboratório, até a metamorfose; os desenhos foram feitos com base na última exúvia larval e as reproduções fotográficas foram feitas pelo Sr. Giro Pastore, ao qual agradeço. Até agora, apenas a larva de *S. intermedius* Herbst, 1806, havia sido descrita.

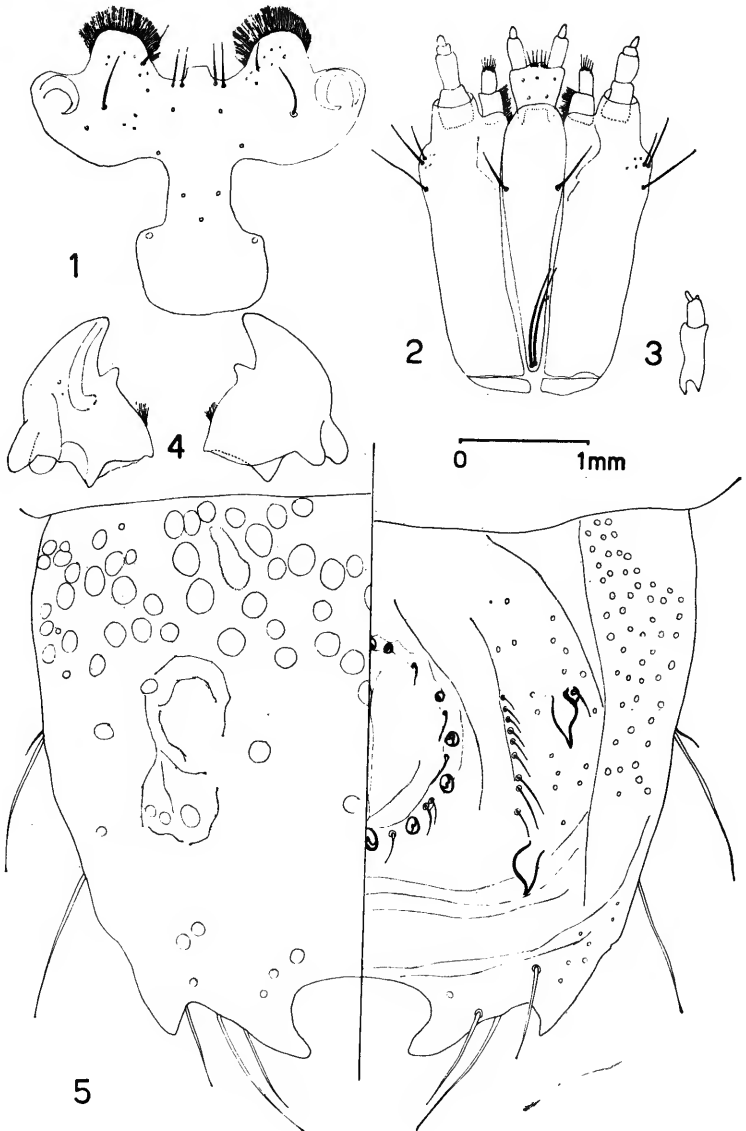
Salientei (Costa, 1971: 23) que os caracteres da larva de *Semiotus* talvez possibilitassem a criação de subfamília nova para esse gênero; naquela ocasião, ainda não conhecia o trabalho de Golbach, 1970, onde a subfamília Semiotinae havia sido criada.

DADOS ECOLÓGICOS

Em janeiro de 1971, recebi uma larva já bem desenvolvida de *Semiotus ligneus* L., coletada em dezembro de 1970 pelo colega N. Papavero, na Fazenda Taperinha, Santarém, Pará, em mandioca semi-apodrecida, juntamente com uma grande quantidade de larvas de *Hermetia illucens* L. (Diptera, Stratiomyidae). A larva de *Semiotus* alimentava-se das larvas do díptero, sorvendo-lhes todo o conteúdo, deixando intacto apenas o exoesqueleto. Segundo informação de N. Papavero, a temperatura no interior dos detritos da mandioca era bastante elevada.

A larva foi mantida em laboratório até a metamorfose em placa de Petri que continha os detritos da mandioca misturados em areia bem umedecida; durante o inverno, foi mantida em estufa à temperatura de 29°C; várias tentativas de mudar os hábitos alimentares da larva foram infrutíferas.

Museu de Zoologia, Universidade de São Paulo. Bolsista do Conselho Nacional de Pesquisas, Rio de Janeiro.



Semiotus ligneus L.: 1, fronte e nasal; 2, hipostoma; 3, antena; 4, mandíbula; 5, nono e décimo segmentos abdominais, aspectos dorsal e ventral.

O período pupal foi de 21 dias (de 7 a 27 de outubro); logo ao nascer, o imago apresentava-se totalmente branco, gradualmente ia escurecendo e formando o padrão da espécie; por motivo que desconheço, o imago morreu antes que se completasse essa última fase.

DESCRIÇÃO DA LARVA MATURA

Castanho avermelhada, mais clara na face ventral. Achatada dorsoventralmente. Nono segmento abdominal com ápice recortado e superfície dorsal esculpura (ver foto).

Cabeça de lados quase paralelos. Suturas craniais separadas na frente (fig. 1), aproximando-se um pouco na região mediana, para novamente separarem-se na região posterior. Antenas (fig. 3) glabras, de três segmentos. Mancha ocelar hialina, situada lateralmente entre a inserção da mandíbula e a base da antena. Nasal (fig. 1) unidentado, com duas *setae* de cada lado do dente. Mandíbulas (fig. 4) unidentadas, com *penicillum* formado de pêlos curtos e finos. Maxilas (fig. 2) com estipes bem alongados, quase unidos na base, de lados subparalelos, com tufo de *setae* látero-anterior, sua face interna glabra; palpos maxilares de quatro segmentos, os dois primeiros bem maiores que os dois últimos. Gálea e palpos labiais bi-segmentados.

Pronoto tão longo quanto o meso e metanoto reunidos e juntamente com todos os tergitos abdominais apresentam-se bastante esculpados.

Coxas bem separadas; prosterno triangular, glabro.

Nono tergito (fig. 5) esculpado, com ápice recortado e *setae* laterais bem desenvolvidos. Décimo segmento (fig. 5) com pequenos tubérculos espiniformes que circundam a região anal e dois outros um pouco maiores na região lateral.

PUPA

Com um par de projeções espinhosas apicais no último segmento abdominal. Abdômen com espiráculos circulares e salientes (ver foto).

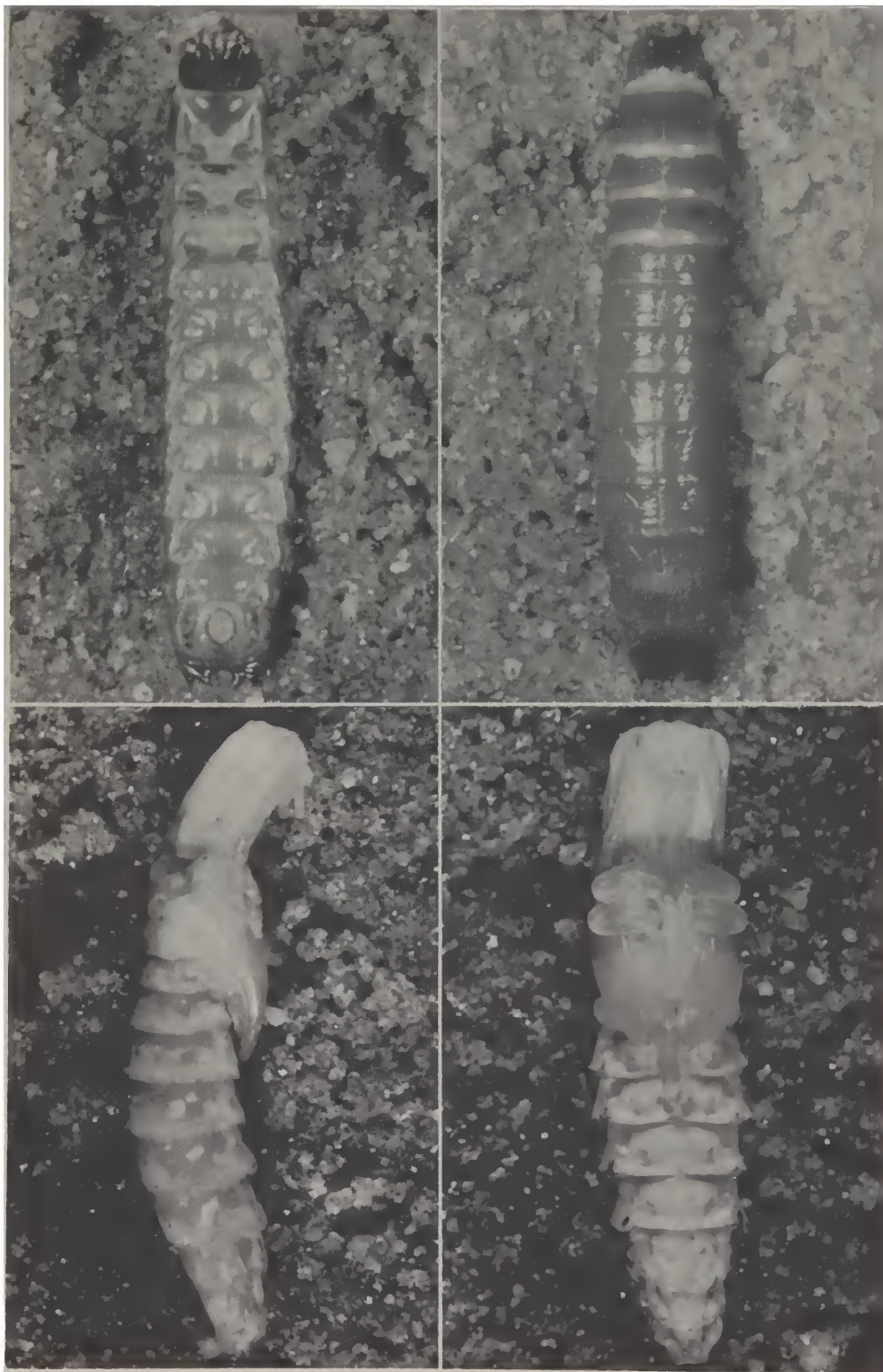
REFERÊNCIAS

COSTA, C.

1971. Descrição de fases imaturas de Pyrophorinae neotropicais (Coleptera, Elateridae). *Rev. bras. Ent.* 15 (4): 21-30.

GOLBACH, R.

1970. Semiotinae, nueva sub-familia de Elateridae (Col.). *Acta Zool. Lilloana* 25 (24): 319-322.



Semiotus ligneus L.: pré-pupa e pupa.